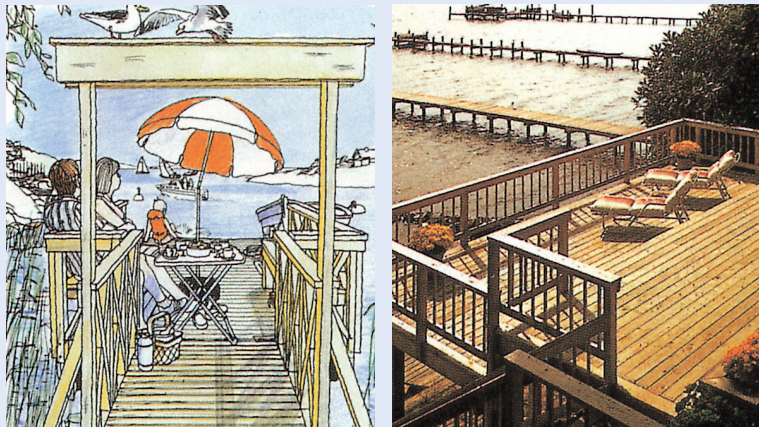


방부목

옥외나 습기가 많은 곳에 쓰일 목적으로 화학 가공처리한 목재.
(수분 곰팡이균, 해충으로부터 목재를 보호하기 위해 인위적인 약품처리를 한 목재)

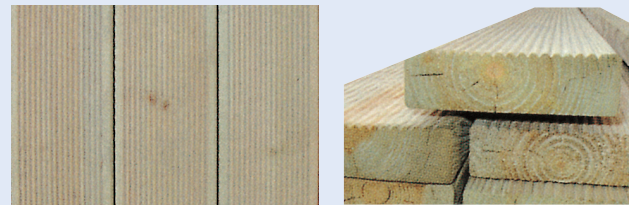
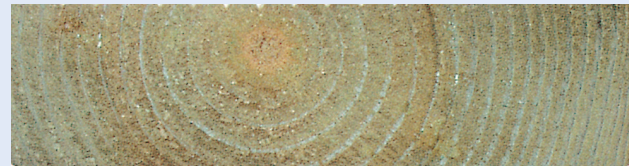
● Red pine comb 방부목

올타리재, 파고라, 정원 등에 많이 사용되며, 미끄럼 방지를 위한 골이 있어 바닥재로 가장 많이 사용된다.
레드파인 방부목의 경우 CCA, ACQ로 방부처리 하였음.



품명및규격(mm)	수종	비고
15×95	Red Pine	올타리용
21×95	Red Pine Hemlock 등	S4S,
21×120		1-Side Comb
27×95		12ft~14ft
27×120		외부바닥재
27×140		

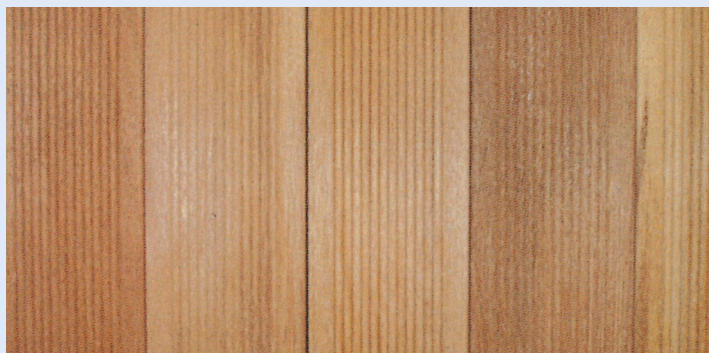
- ACQ : Copper Plus 4 시스템을 적용, 비소와 크롬을 사용하지 않고도 CCA와 거의 같은 수준의 부식, 부패, 방지력과 흰개미에 대한 높은 예방력을 제공.
- CCA : 현재 가장 많이 유통되고 있는 동, 크롬, 비소(Copper, Chrome, Arsenic)의 화학 약품으로 방부처리한 목재.



● 천연 데크재

인위적인 화학약품의 사용을 배제하여 강도면에서 우수하고 자재 본래의 천연 질감과 색감을 표현할 수 있으며 인체에 무해하여 실내 자재로도 사용 가능하다.

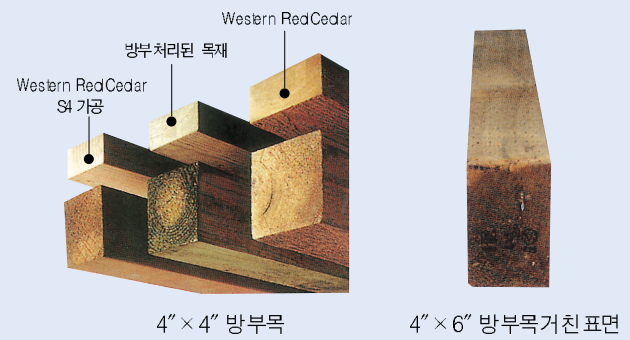
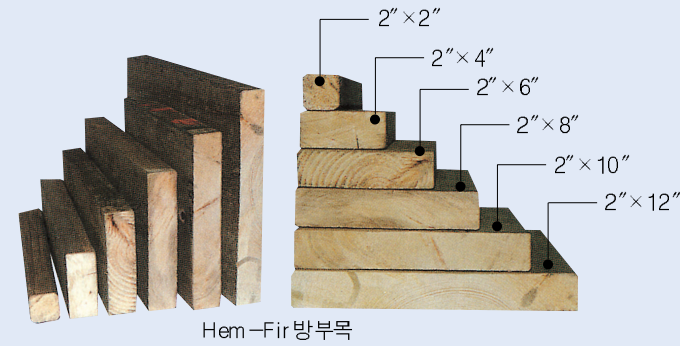
Red Balau · 규격 : 19mm×90mm



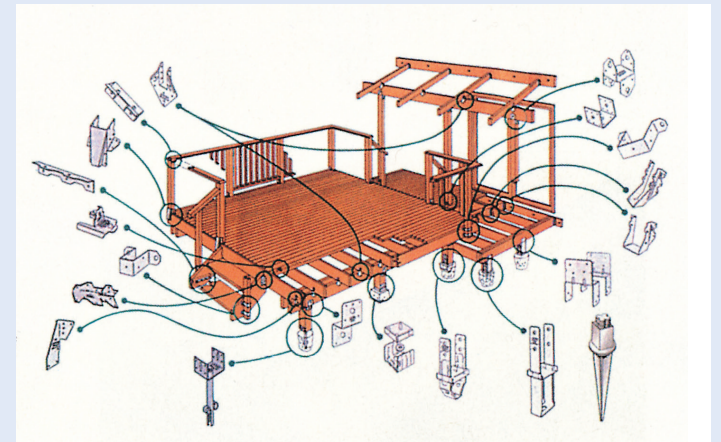
Merbau · 규격 : 19mm×90mm



● Hem-Fir 방부목



품명(인치)	규격(mm)	비고
2\"/>		
2\"/>		
2\"/>		
2\"/>		
2\"/>		
2\"/>		
4\"/>		
4\"/>		
6\"/>		



침목을 이용한 방부목 데크



incising(인사이징) : 균질한 방부재의 침윤층을 얻기 위해 방부액을 주입전에 목재 표면에 목리 방향으로 가늘고 작은 홈집을 내는 것. 주로 2\"/>

방부처리를 할 경우 목재가 가진 고유의 구조적 강도가 다소 감소하게 되므로 S.P.F 보다 강도가 뛰어난 Hem-Fir 수종을 사용하여 방부 처리함.

